



CONFIGURAÇÃO DO COMPUTADOR

PARA UTILIZAÇÃO PLATAFORMA COOPERA2020



Passos para uma configuração correta:

1) VERIFICAÇÃO SISTEMA OPERATIVO

2) VERIFICAÇÃO BROWSER

3) INSTALAÇÃO DO JAVA SOMENTE O DE 32 bits.

4) CONFIGURAR INTERNET EXPLORER

5) CONFIGURAR JAVA

1) VERIFICAÇÃO SISTEMA OPERATIVO

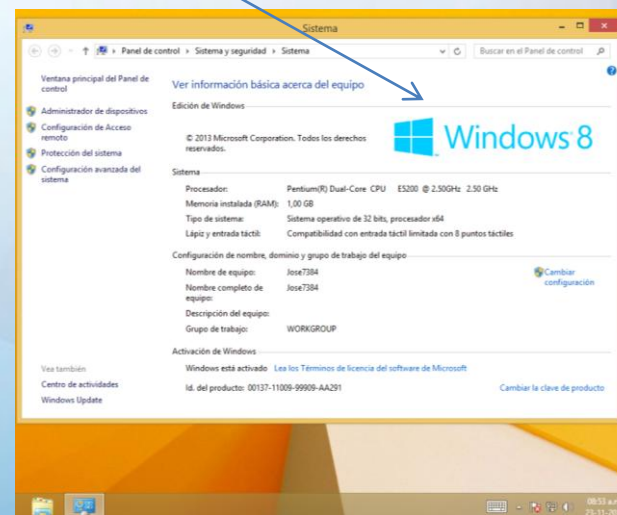
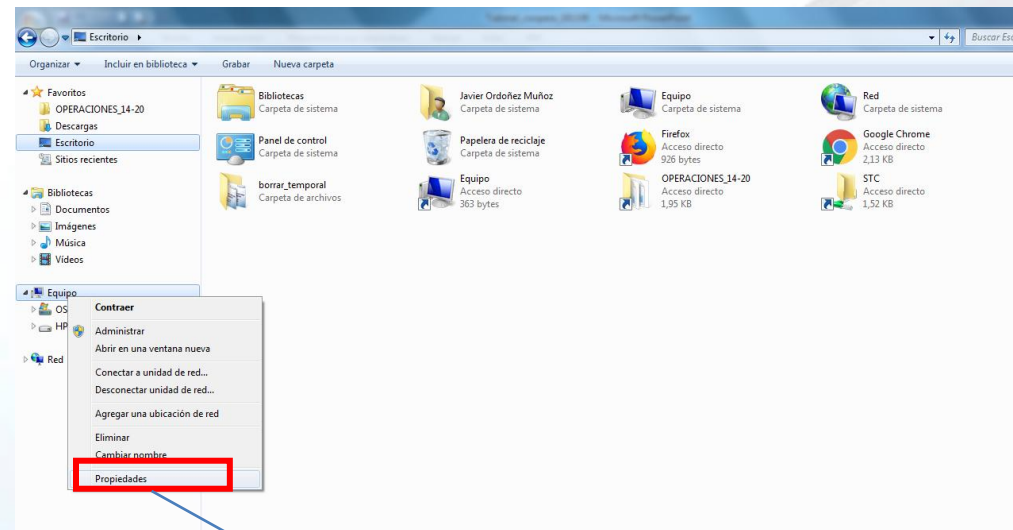
-Abra o explorador de pastas do Windows (abra qualquer pasta)

-Procure o ícone "computador" na barra da esquerda

-Clique no botão direito sobre o ícone "computador"

-Clique em "Propiedades"

-Confirme que a edição do Windows é Windows 8

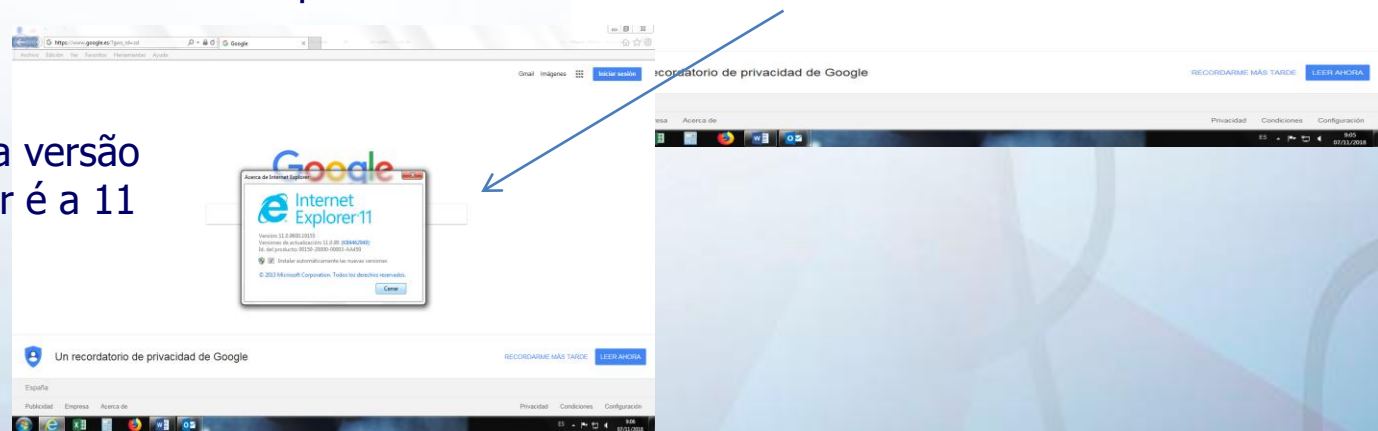


2) VERIFICAÇÃO NAVEGADOR WEB

- Abra o programa Internet Explorer
- No ícone ferramentas, (roda de aço, acima, à direita)
- Clicar em "acerca do Internet Explorer"



- Confirme que a versão Internet Explorer é a 11



(Não funcionará com Chrome, Mozilla ou Microsoft Edge)



3) INSTALAÇÃO DO JAVA SOMENTE O DE 32 bits.

- **Desinstale** qualquer versão de Java existente

- Transfira a versão recomendada de Java (1.7)

<http://www.oficinavirtual.pap.hacienda.gob.es/sitios/oficinavirtual/es-ES/CatalogoSistemasInformacion/Coopera2020/Documents/jre-7u65-windows-32bits.zip>

- Instale o programa



(Não funcionará com outras versões. Desinstale e transfira a partir do link)

4) CONFIGURAR INTERNET EXPLORER

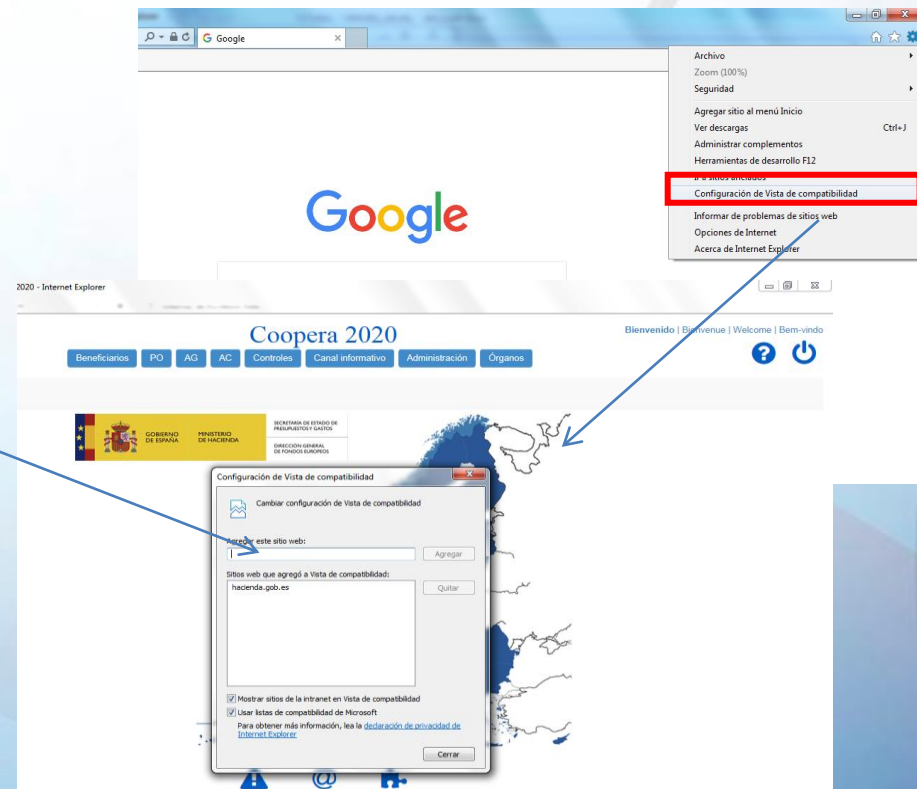
A) VISTA DE COMPATIBILIDADE

-Abra Internet Explorer 11, dirija-se a ferramentas (acima, à direita, ícone roda de aço)

- clique em "Configuração de vista de compatibilidade"

- adicionar

<https://webpub2.igae.hacienda.gob.es/>



(Sem esta configuração, a aplicação pode não mostrar certos ícone ou opções de menu)

4) CONFIGURAR INTERNET EXPLORER

A) OPÇÕES DE INTERNET

-Abra Internet Explorer 11, dirija-se ao ícone ferramentas (acima, à direita, ícone roda de aço)

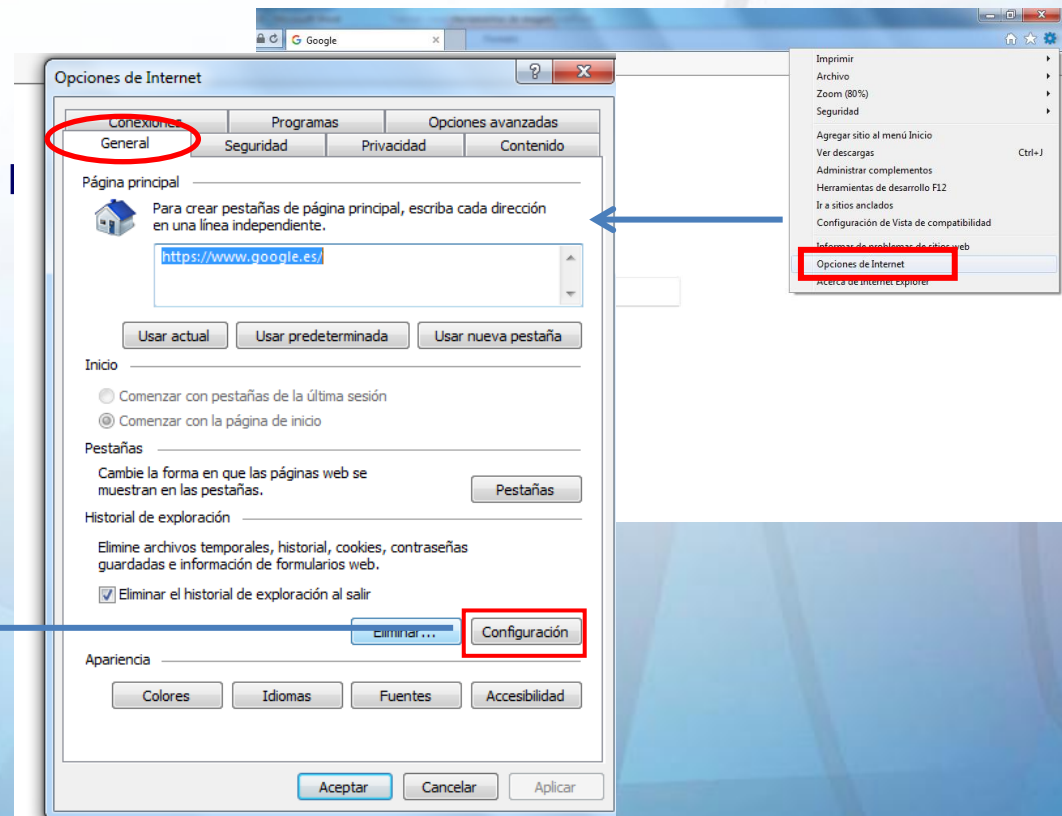
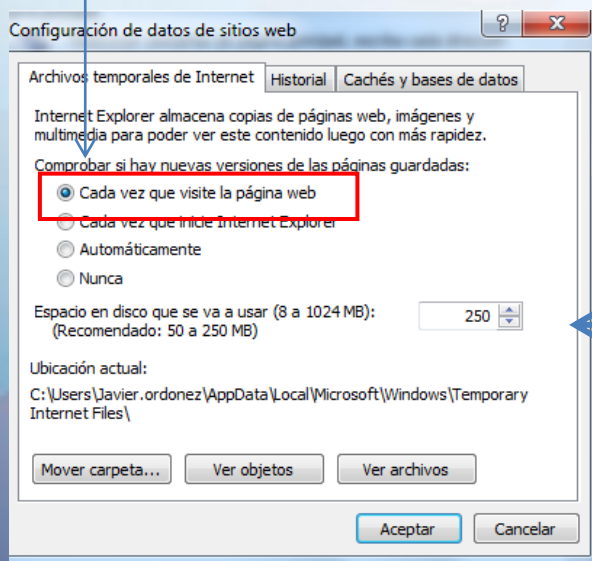
-Clique em "opções de internet" para abrir o painel de configurações.

4.1. Histórico de exploração

- aba **geral**

- clique no ícone "configuração"

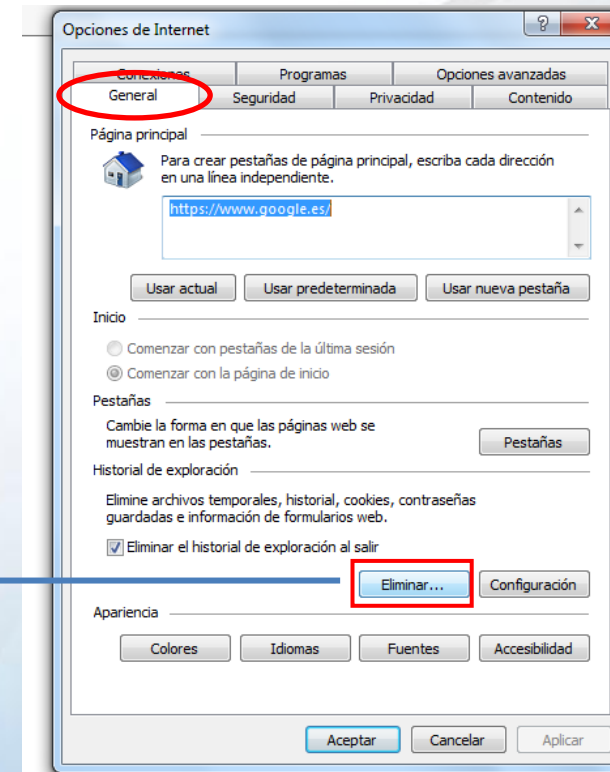
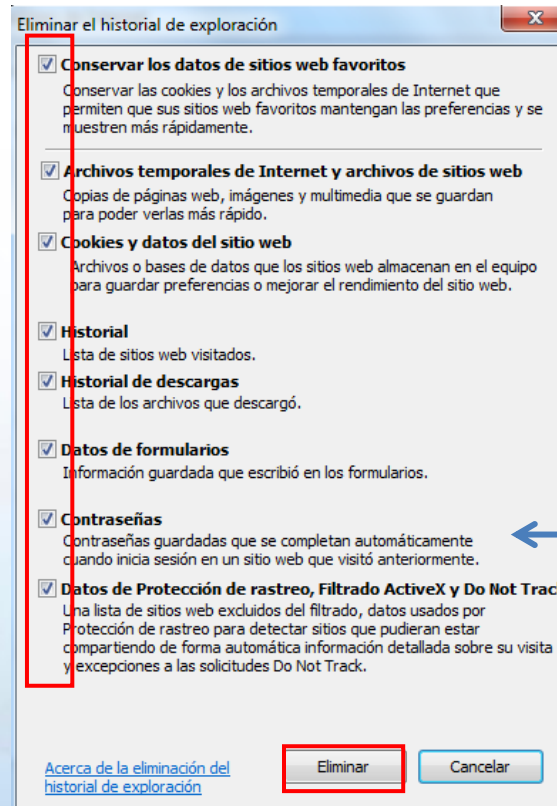
-Selecionar "Cada vez que visite a web"



4) CONFIGURAR INTERNET EXPLORER

4.1. Histórico de exploração -Aba **geral**

- clique no ícone "eliminar"
- Deverá eliminar o maior número possível de dados (todos, preferencialmente)



(Sem esta configuração, ao gravar e mover-se pela aplicação, alguns dados poderão surgir como não gravados, ainda que estejam)

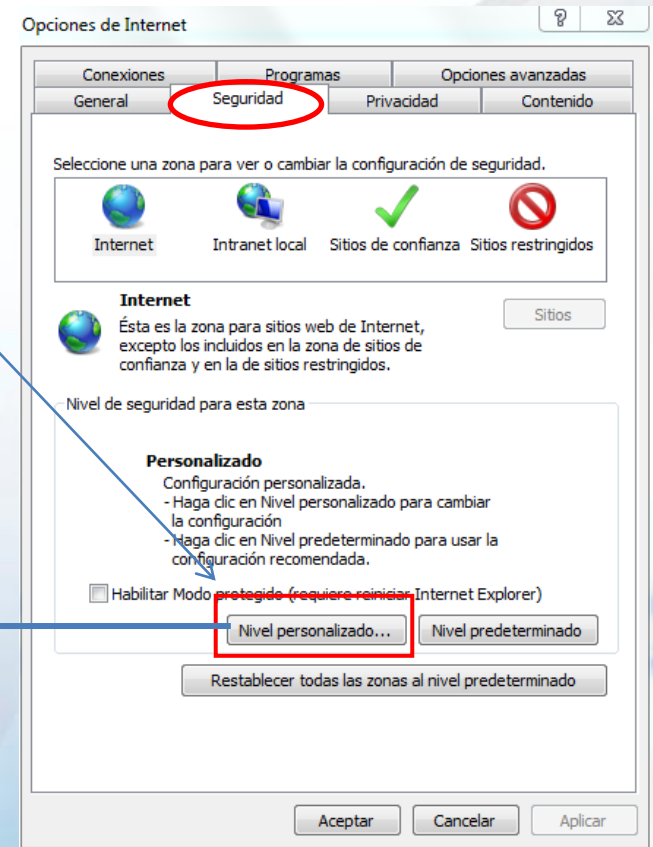
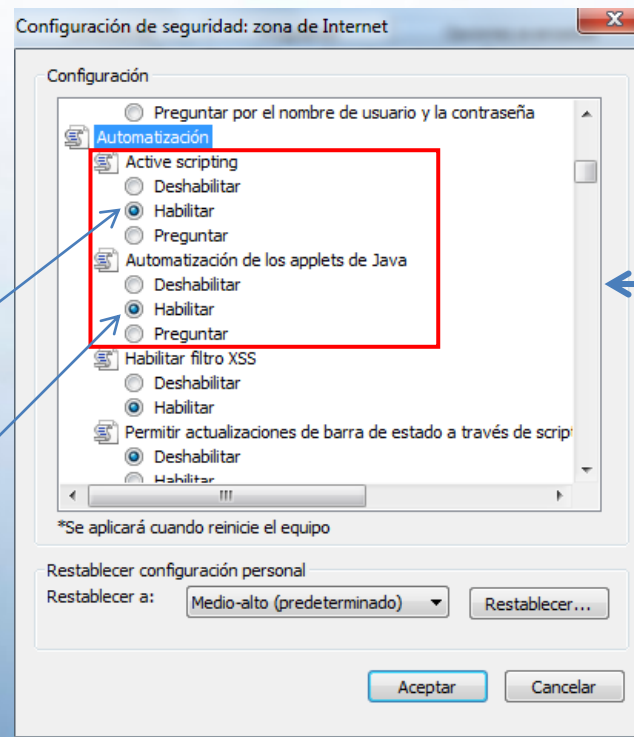
4) CONFIGURAR INTERNET EXPLORER

4.2 Ativar applet, e a transferência de ficheiros
-aba **segurança** (realizar em INTERNET ou INTRANET, dependendo do tipo de rede)

- Baixar a "Nível de Segurança para esta zona" e clique em "Nível personalizado"

a) Na lista, pesquise "**Automatização**"

- Clique em habilitar o "Active scripting" e "Automatização de applets Java"

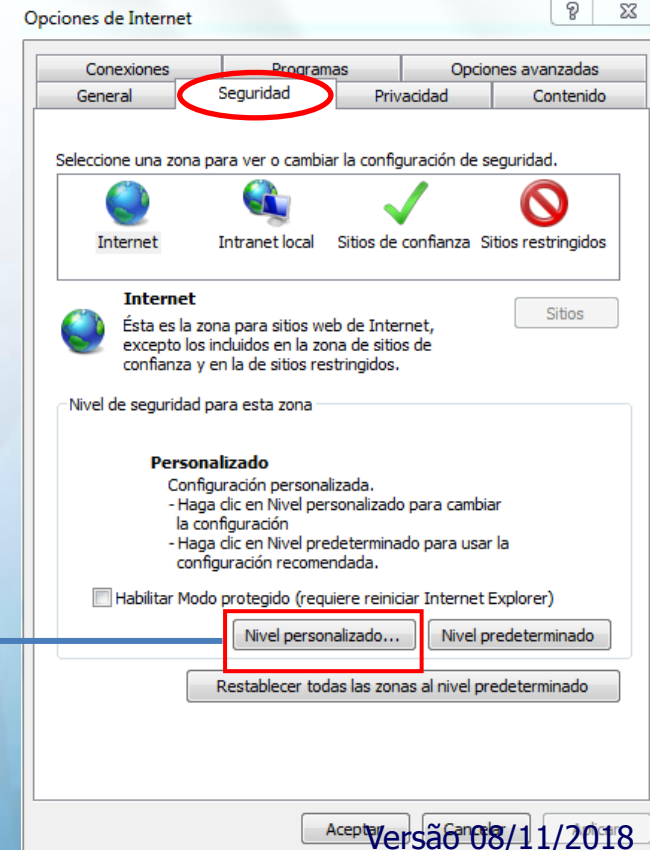
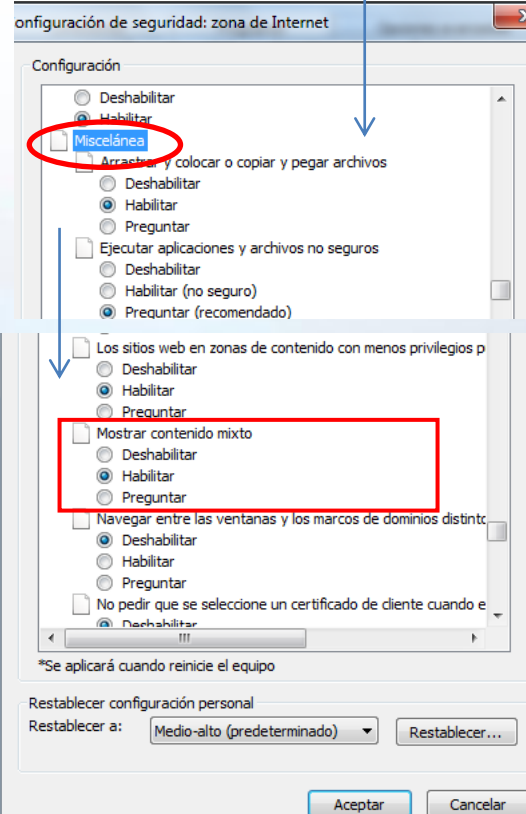
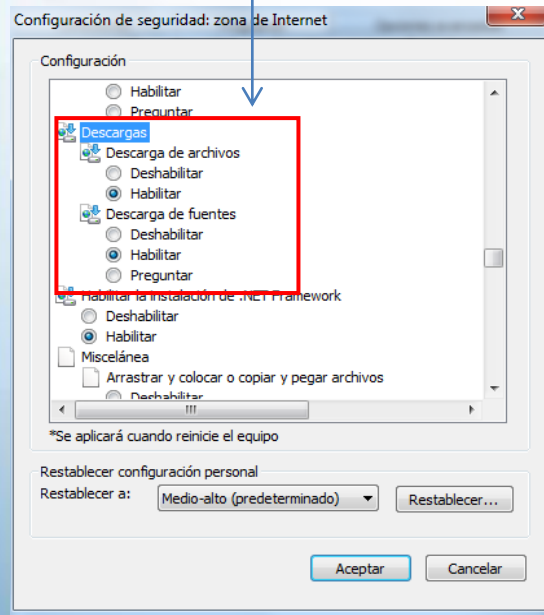


4) CONFIGURAR INTERNET EXPLORER

4.2 Ativar applet, e a transferencia de ficheiros

b) Na lista, pesquisar 'Transferências'
- Confirmar que a "Transferência de arquivos" e "Transferência de fontes" estão ativados

c) Na lista pesquisar "Diversos"
- Confirmar que "Mostrar conteúdo misto" está ativado



4) CONFIGURAR INTERNET EXPLORER

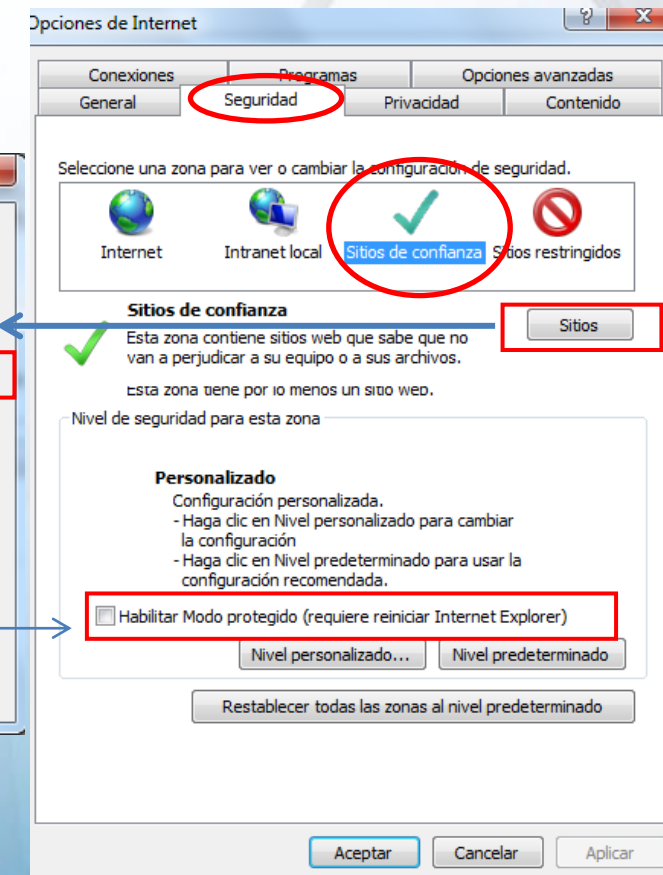
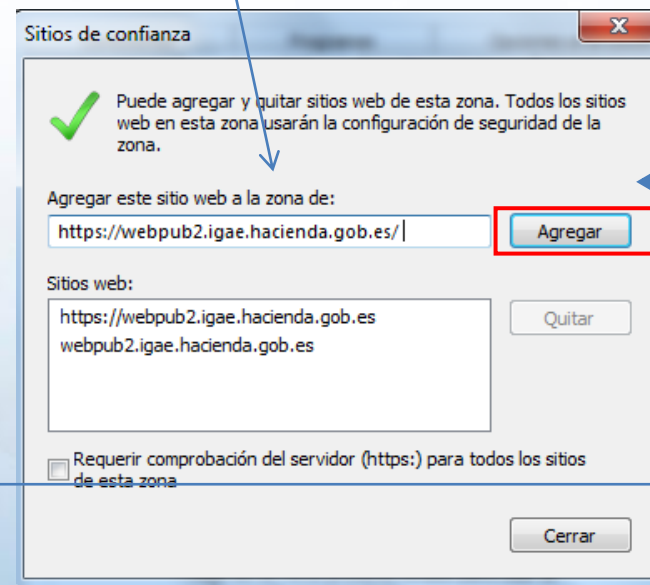
4.3. Adicionar sites de confiança

- aba **segurança**

- seleccionar " sites de confiança" e clique no ícone "sites"

- escrever a seguinte ligação:

<https://webpub2.igae.hacienda.gob.es/> y agregar



4.4. Em modo proteção

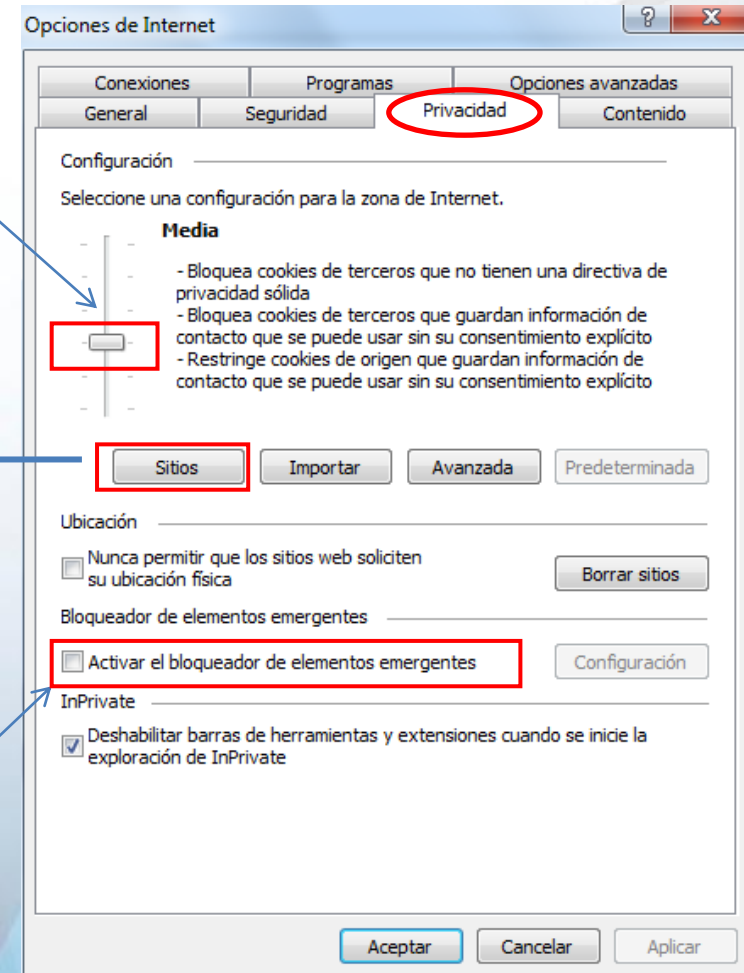
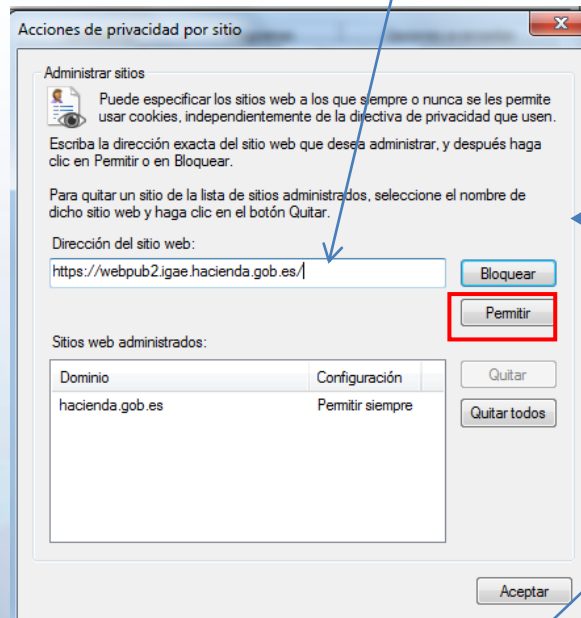
-Aba **segurança**

- desativar "Ativar modo proteção"

4) CONFIGURAR INTERNET EXPLORER

4.5. Cookies

- Aba **privacidade** -- - manter em "média"
- clicar no ícone sites
- adicionar <https://webpub2.igae.hacienda.gob.es/>



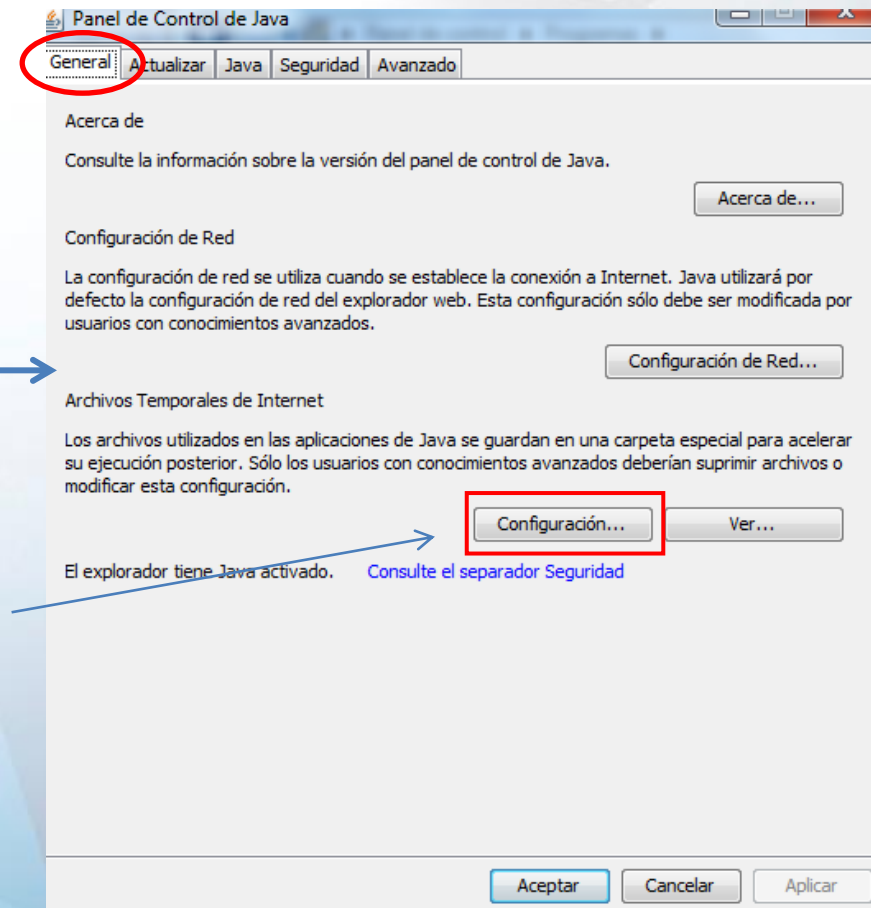
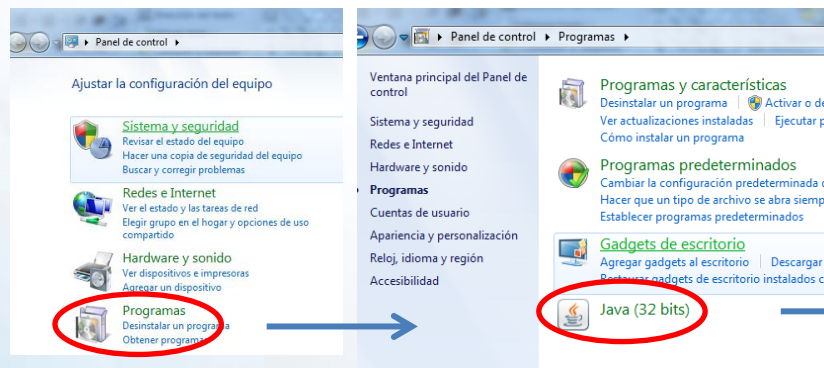
4.6. Pop-ups

- aba **privacidade**
- desativar o "bloqueador de pop-ups"

(Quando terminar, aplique, aceite e feche o Internet Explorer)

5) CONFIGURAR JAVA

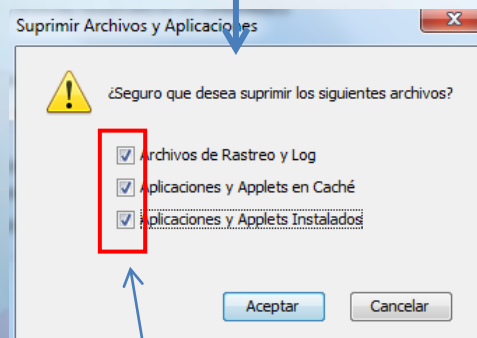
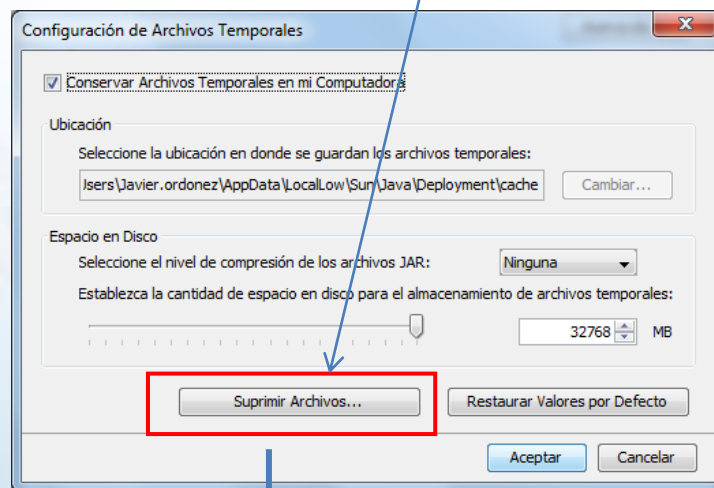
Ir a Painel de Control- abrir configuração do Java



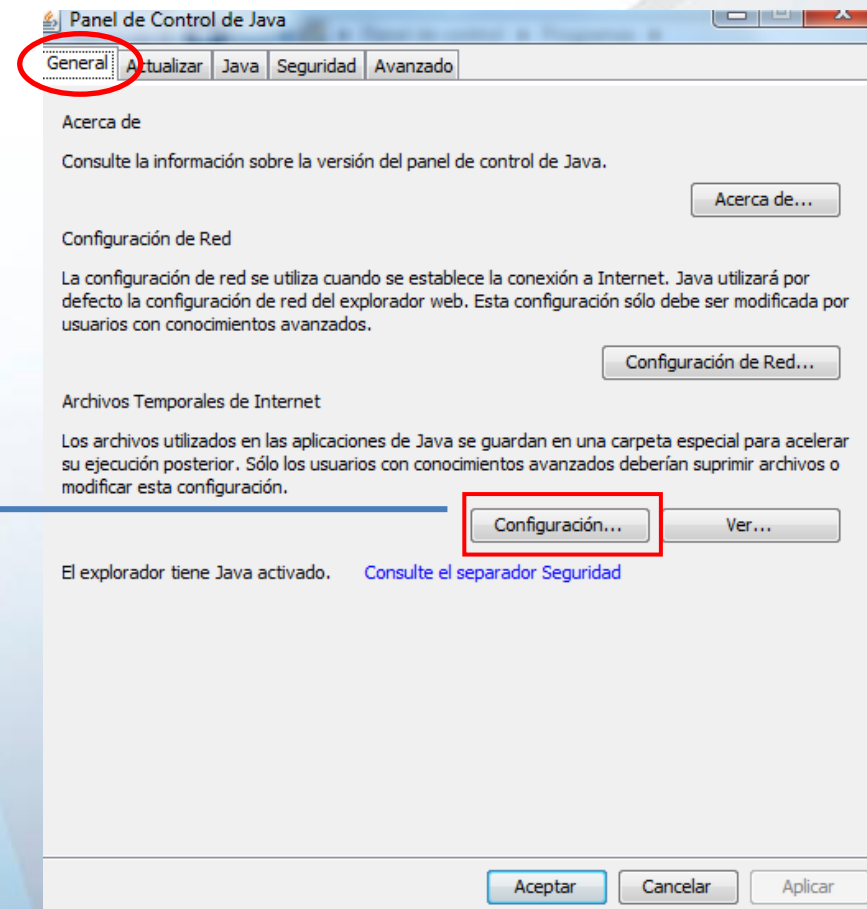
5.1. Eliminar archivos temporários do Java
– aba "**Geral**"
– Abaixo, nos arquivos temporários de internet, clique no ícone "Configuração"

5) CONFIGURAR JAVA

5.1. Eliminar arquivos temporários do Java – Clique no ícone “suprimir arquivos”



– Seleccionar as 3 opções e clique no ícone e “Aceitar”

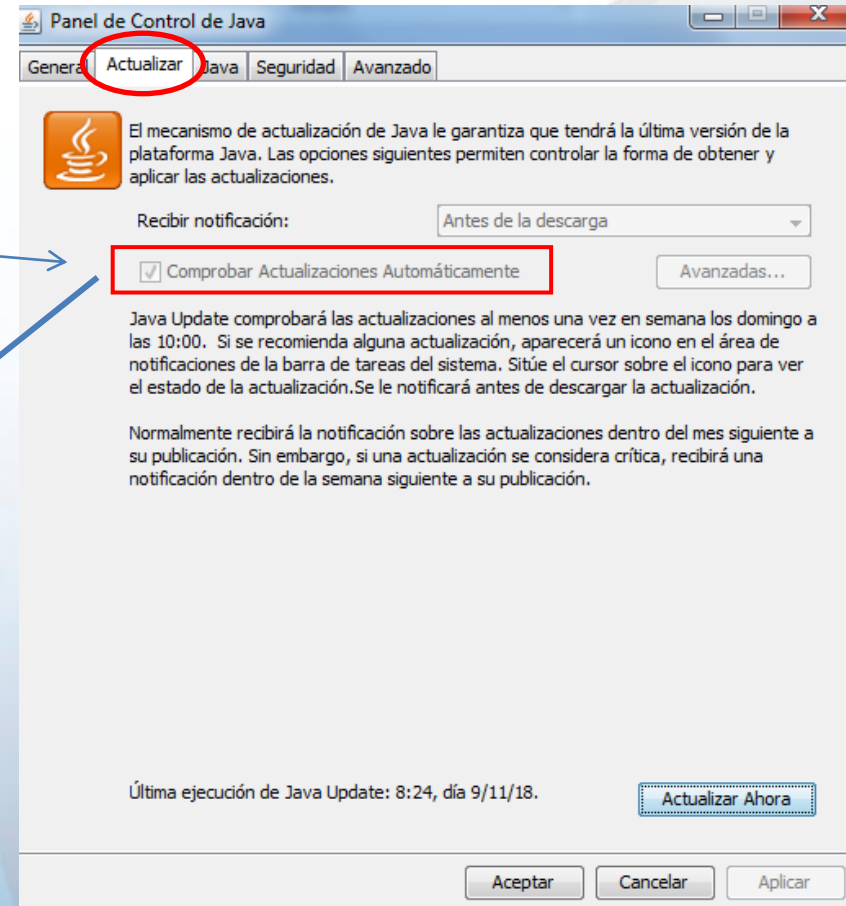
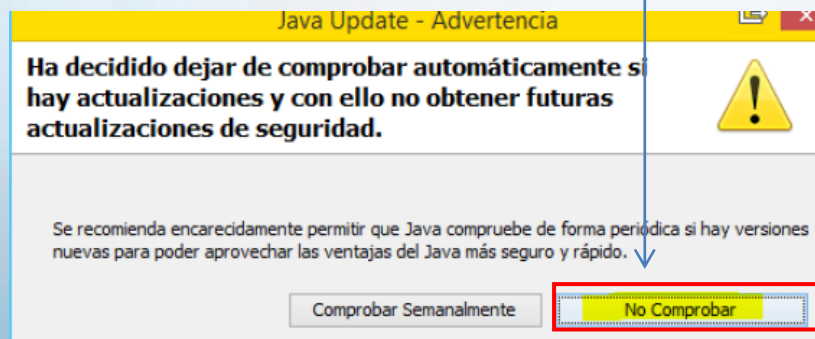


5) CONFIGURAR JAVA

5.2. Desactivar as atualizações do Java – aba "Actualizar"

Desativar a seleção de "Comprovar as atualizações automaticamente"

Na janela que surgir, confirme a ação em 'Não comprovar'

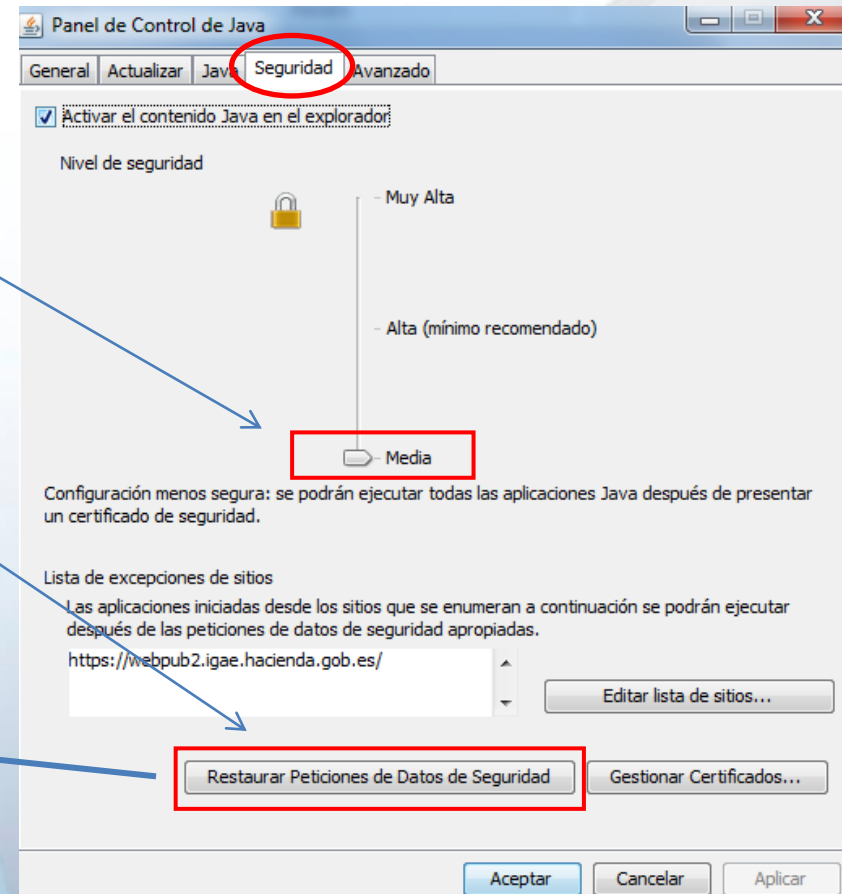
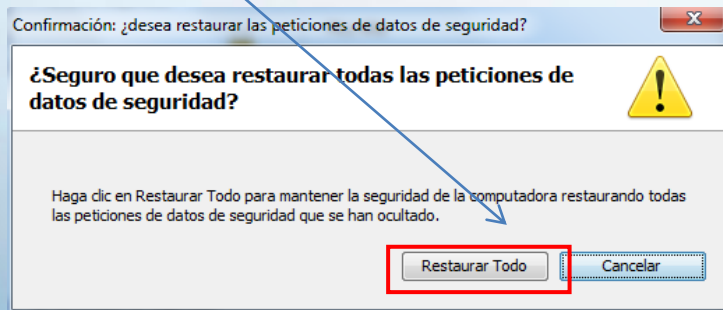


(Caso não surja a aba 'Actualizar', significa que estão desativadas)

5) CONFIGURAR JAVA

5.3. Desativar bloqueios de segurança do Java

- Aba "**Segurança**"
- Estabelecer nível de segurança médio
- Clique no ícone "restaurar Pedidos de Dados de Segurança"
- Clique em "Restaurar tudo"

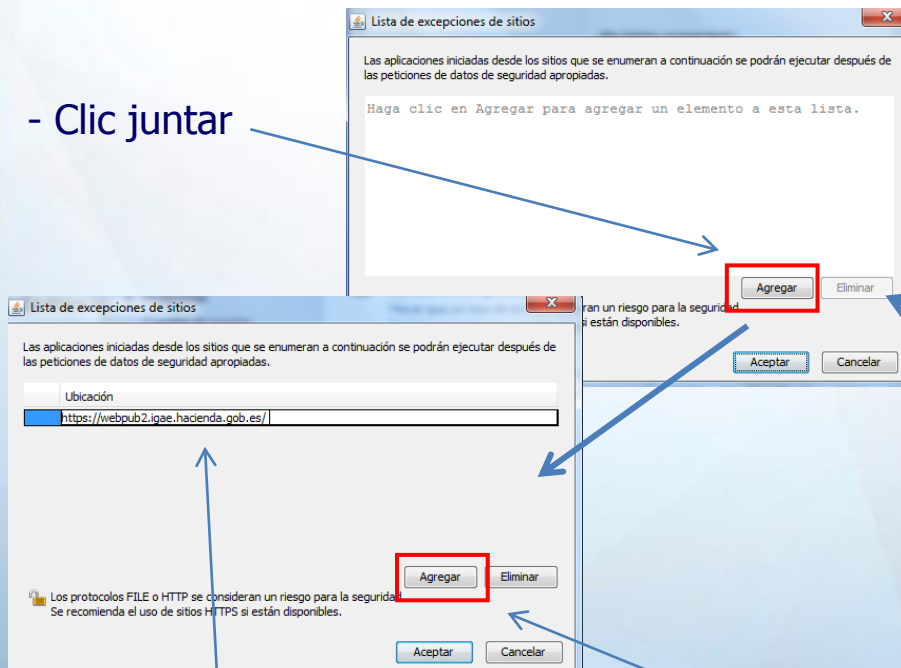


5) CONFIGURAR JAVA

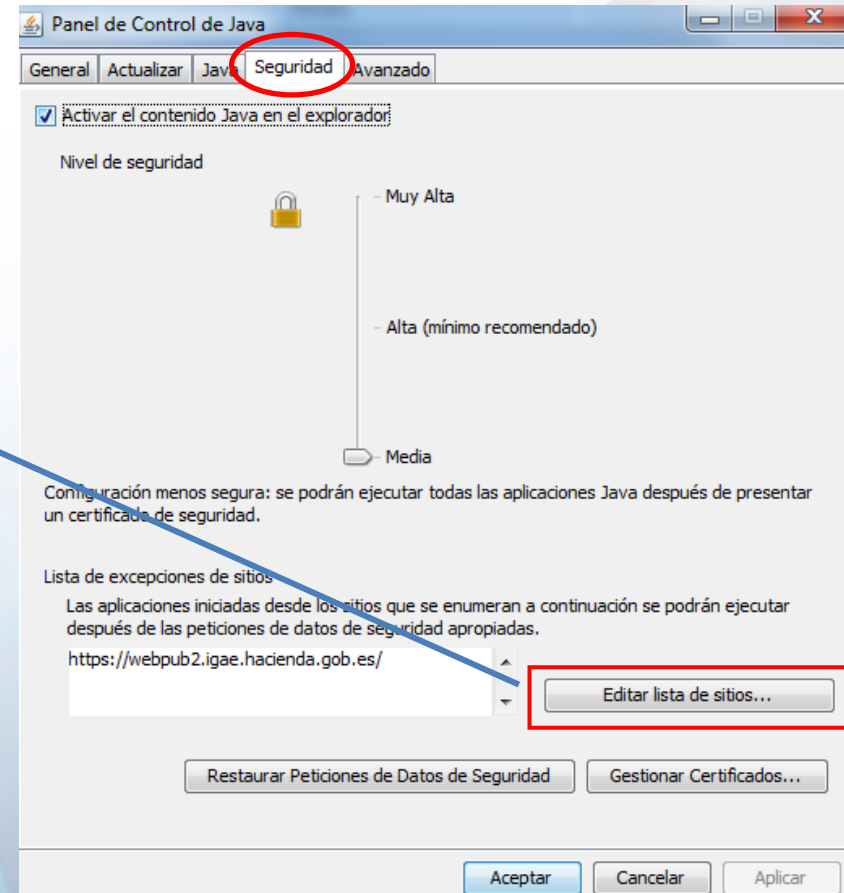
5.3. Desativar bloqueios de segurança do Java

- Aba "**Segurança**"
- clique no ícone 'Editar lista de sites'

- Clic juntar



- escrever o site:
<https://webpub2.igae.hacienda.gob.es/> e juntar

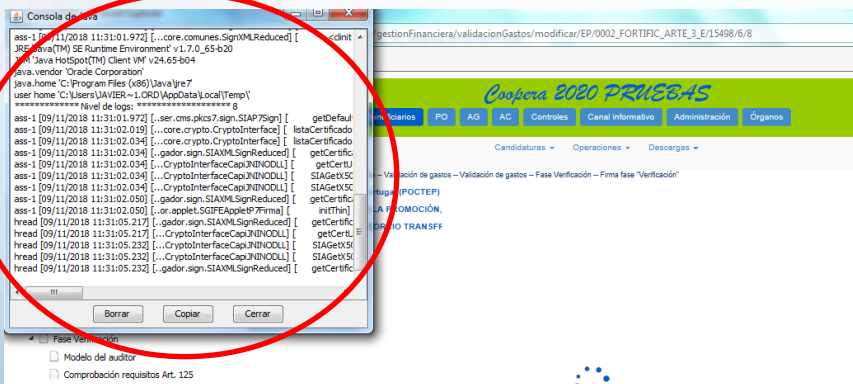


5) CONFIGURAR JAVA

5.4. Ver Painel de Controlo Java

- aba "**Avançado**"
- Na lista, procurar " Painel de Controlo de Java"
- Selecionar "Ver Painel de Controlo"

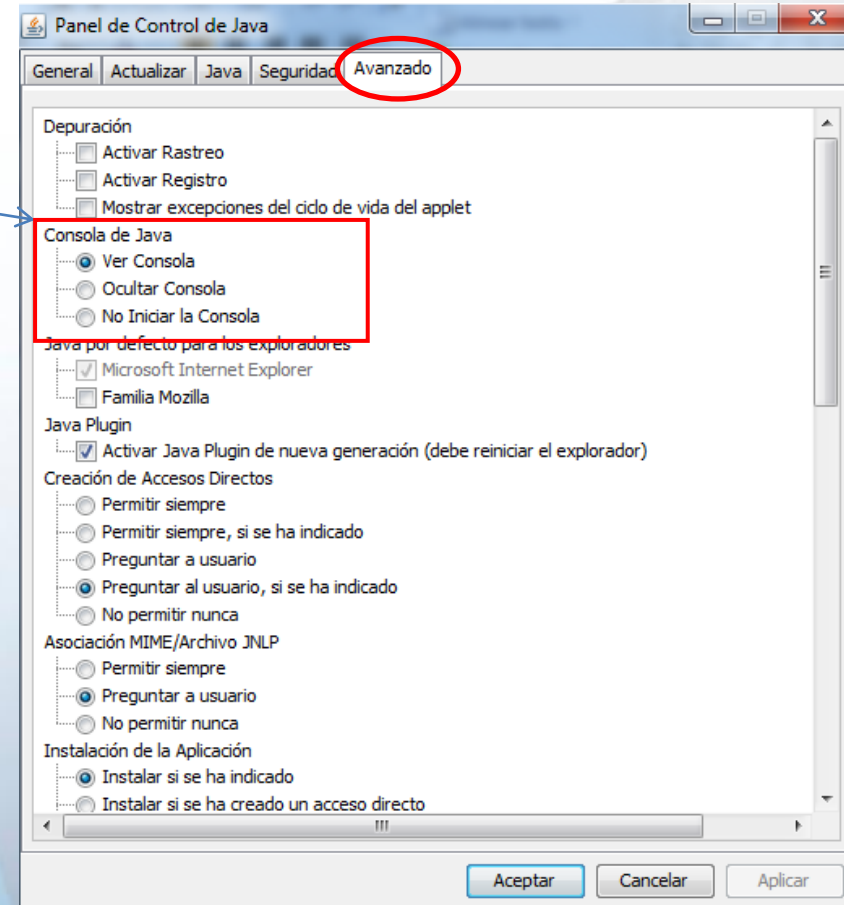
Com esta configuração, ao assinar, surgirá uma janela com o código Java



É útil por 2 motivos:

-Se existir algum erro na assinatura, a SC poderá enviar esta informação.

-Enquanto aparece o código, servirá de referência para comprovar que o processo de assinatura não se tenha bloqueado.





CONFIGURAÇÃO DO COMPUTADOR

PARA UTILIZAÇÃO DA PLATAFORMA COOPERA2020